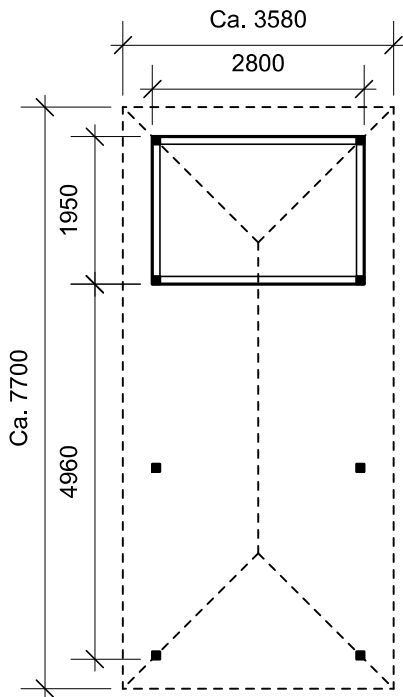
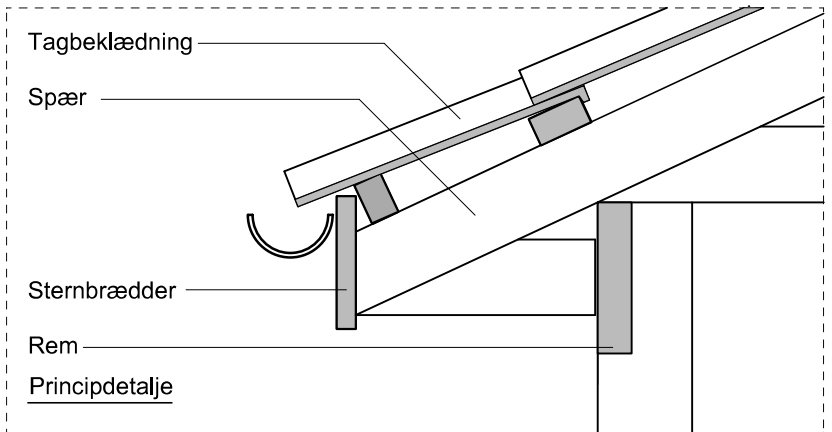


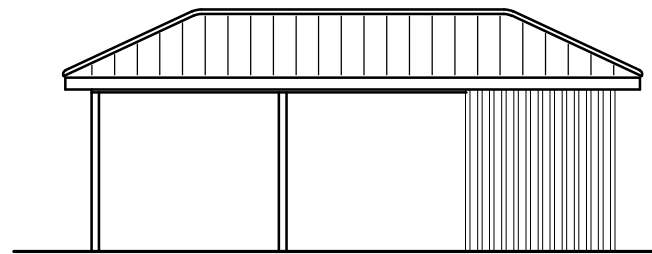
# JA carport - type CV 211

## Materialebeskrivelse for basismodel

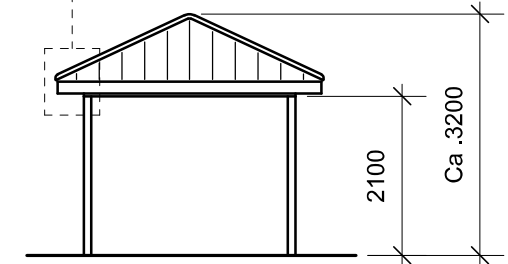
|                |  |
|----------------|--|
| Stolper        | 97 x 97 mm ru trykimpr.  |
| Frontrem       | 90 x 200 mm limtræ (ikke trykimpr.)                                    |
| Remme          | 45 x 195 mm høvlet konstruktionstræ (ikke trykimpr.)                   |
| Spær           | Færdige gitterspær, 25 grader hældning (ikke trykimpr.)                |
| Sternbrædder   | 25 mm ru trykimpr.   |
| Tagbeklædning  | Monier B&C Dobbelt-S Classic betontagsten, korelrød, sort eller skifer |
| Skurbeklædning | 1 på 2 beklædning af 16 x 100 mm ru trykimpr. brædder (lodret)         |
| Dør            | Bygselv revlsvingdør (tegninger er vist uden dørplacering)             |



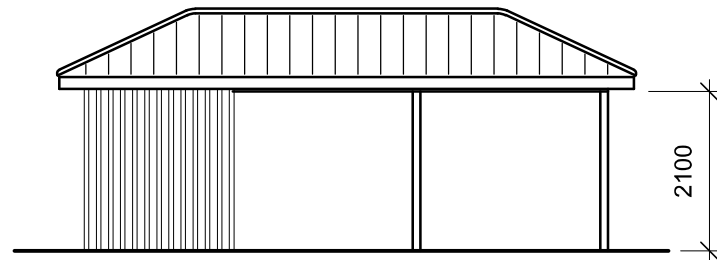
Plantegning



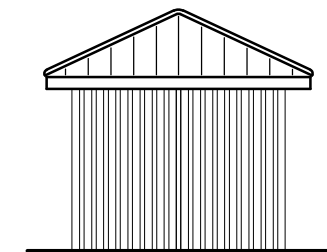
Facade - højre



Front gavl



Facade - venstre



Bagside gavl

**JA Carporte** er et koncept for selvbyggere, hvor vi leverer et komplet byggesæt indeholdende alt fra træ og tagbeklædning til alle nødvendige beslag, skruer og søm, samt byggevejledning i form af tegninger og beskrivelse. Stolper sættes 90 cm i jorden (beton til støbning er ikke medregnet i basisprisen). Vi tilbyder ikke montering.